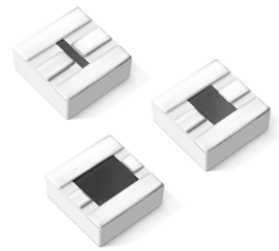
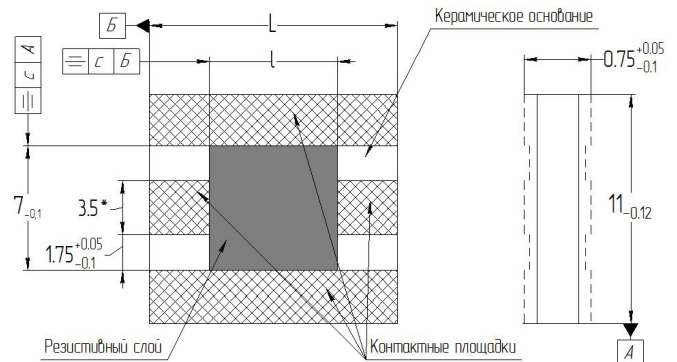


**Резисторы постоянные, непроволочные, пластинчатые, специальные, сверхвысокочастотные С6-8**

Резисторы с двухсторонним нанесением резистивного слоя, предназначены для эксплуатации в электрических цепях сверхвысокочастотной аппаратуры.

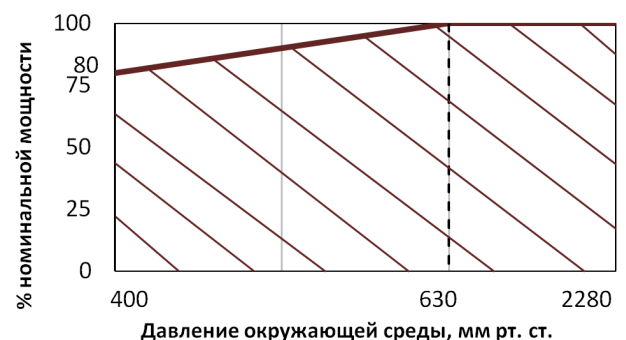
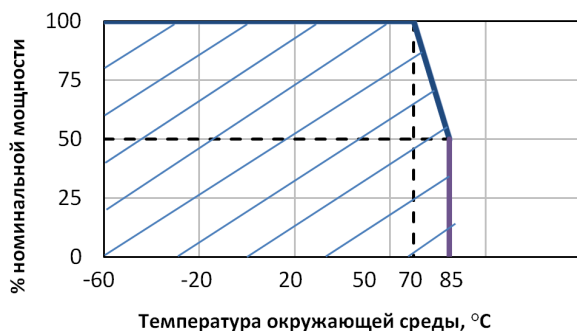


Характеристики	Значение
Номинальное сопротивление входа (выхода) при подключенной нагрузке, 50 Ом ± 0,05%, Ом	50
Допускаемое отклонение сопротивления, %	± (2; 5; 10)
Номинальная мощность рассеяния резисторов, вмонтированных в аттенюаторы, на входе (выходе) при подключенной нагрузке, равной 50 Ом ± 0,05%, Вт	1,0
Предельная рабочая частота, ГГц	18
Максимально допустимый КСВН:	
- в диапазоне до 8,9 ГГц;	1,5
- в диапазоне до 18 ГГц;	1,6
Температурный коэффициент сопротивления (ТКС), ×10 ⁻⁶ 1/°C	
в диапазоне (20 – 85) °C	±300
в диапазоне (минус 60 – 20) °C	±500



* Размер для справок

Вид резистора	Ослабление, дБ	Допускаемые отклонения			Размеры, мм				Масса, г, не более	
		Номин.	I гр.	II гр.	III гр.	L	I	c		
С6-8-1	1						0,15	± 0,05		
С6-8-2	2						0,40			
С6-8-3	3				5	- 0,08	0,55			0,4
С6-8-4	4						0,75			
С6-8-5	5						1,00			
С6-8-6	6	± 0,1	+ 0,2	- 0,2			1,25			
С6-8-7	7						1,50			
С6-8-8	8						1,80	± 0,08	0,12	0,6
С6-8-9	9				9	- 0,10	2,10			
С6-8-10	10						2,35			
С6-8-15	15	± 0,15	+ 0,3	- 0,3			3,60			
С6-8-20	20						4,90			
С6-8-30	30				11,5		7,50			0,8
С6-8-40	40	± 0,2	+ 0,4	- 0,4	14,2		10,10			
С6-8-50	50				16,9	- 0,12	12,90	± 0,10		1,0
С6-8-60	60				19,4		15,40		0,15	





Требования стойкости к внешним воздействующим факторам	
Фактор	Значение фактора
Синусоидальная вибрация	1 – 80 Гц; 5 g
Изменение температуры среды	от минус (60 ± 3) °С до (85 ± 3) °С
Повышенная влажность воздуха	влажность 98 % при 25 °С

Характеристики надежности	
Минимальная наработка при $P \leq P_{ном.}$, $t_{окр.} \leq 70$ °С	40000 ч
Срок сохраняемости	25 лет

Указания по монтажу

При монтаже резисторов в аппаратуру необходимо обеспечить параллельное соединение одинаковых по назначению контактных площадок обеих сторон через торцы резисторов с помощью контактных пружин, скобок и т.п. элементов.

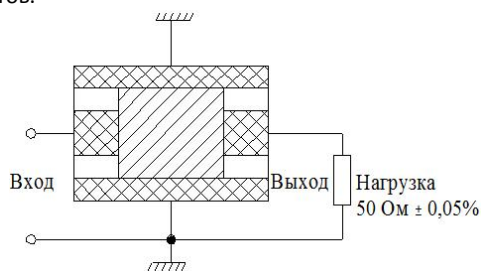


Схема включения в электрическую цепь

Условное обозначение при заказе

Резистор С6-8-3 - 3дБ ± 0,1 дБ - 50 Ом ± 2% ОЖ0.467.131 ТУ

Вид резистора	
Номинальное ослабление, дБ	
Допускаемое отклонение номинального ослабления, %	
Номинальное сопротивление входа (выхода), Ом	
Допускаемое отклонение номинального сопротивления, %	
Обозначение ТУ	

*Вид резистора в соответствии с таблицей (стр.1)

Упаковка

Резисторы упаковываются в потребительскую групповую (картонная коробка) и транспортную тару.

Маркировка

Резисторы не маркируют.